



# ブラケット



35φ 32φ

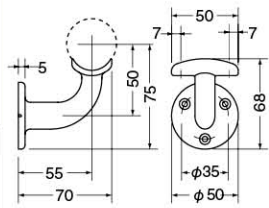
亜鉛合金



### BR-100

A形ブラケットL受  
(亜鉛合金/A4×40, A4×20)

HS3



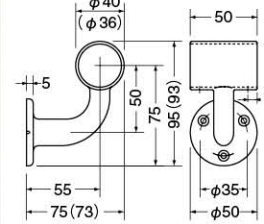
| サイズ | AG  | シルバー | アンバー | 耐水アイボリ | 入数 |
|-----|-----|------|------|--------|----|
| 35  | 700 | 700  | 700  | 1,000  | 10 |
| 32  | 700 | 700  | 700  | 1,000  | 10 |



### BR-101

A形ブラケットL通  
(亜鉛合金/A4×40, A3.5×16×D6)

HS2



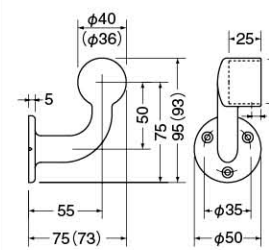
| サイズ | AG    | シルバー  | アンバー  | 入数 |
|-----|-------|-------|-------|----|
| 35  | 1,100 | 1,100 | 1,100 | 10 |
| 32  | 1,100 | 1,100 | 1,100 | 10 |



### BR-102L

A形ブラケットL止(左)  
(亜鉛合金/A4×40, A3.5×16×D6)

HS3



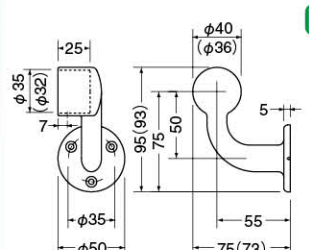
| サイズ | AG  | シルバー | アンバー | 入数 |
|-----|-----|------|------|----|
| 35  | 990 | 990  | 990  | 10 |
| 32  | 990 | 990  | 990  | 10 |



### BR-102R

A形ブラケットL止(右)  
(亜鉛合金/A4×40, A3.5×16×D6)

HS3



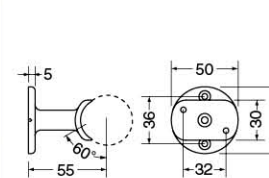
| サイズ | AG  | シルバー | アンバー | 入数 |
|-----|-----|------|------|----|
| 35  | 990 | 990  | 990  | 10 |
| 32  | 990 | 990  | 990  | 10 |



### BR-103

A形ブラケット直受  
(亜鉛合金/A4×40, A4×20)

HS3



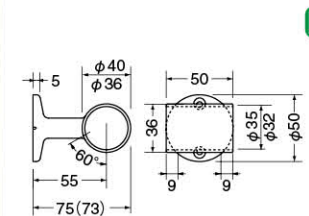
| サイズ | AG  | シルバー | アンバー | 耐水アイボリ | 入数 |
|-----|-----|------|------|--------|----|
| 35  | 680 | 680  | 680  | 980    | 10 |
| 32  | 680 | 680  | 680  | 980    | 10 |



### BR-104

A形ブラケット直通  
(亜鉛合金/A4×40, A3.5×16×D6)

HS3



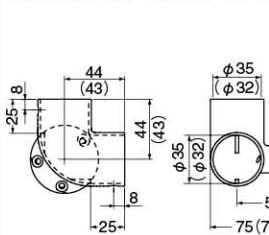
| サイズ | AG  | シルバー | アンバー | 耐水アイボリ | 入数 |
|-----|-----|------|------|--------|----|
| 35  | 940 | 940  | 940  | 1,200  | 10 |
| 32  | 940 | 940  | 940  | 1,200  | 10 |



### BR-118

A形コーナーエルボ  
(亜鉛合金/A4×40, A3.5×16×D6)

HS3



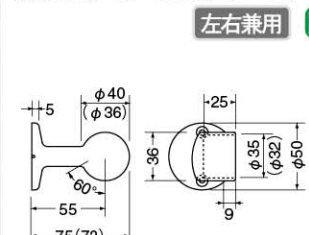
| サイズ | AG    | シルバー  | アンバー  | 入数 |
|-----|-------|-------|-------|----|
| 35  | 1,320 | 1,320 | 1,320 | 10 |
| 32  | 1,320 | 1,320 | 1,320 | 10 |



### BR-105

A形ブラケット直止  
(亜鉛合金/A4×40, A3.5×16×D6)

左右兼用 HS3



| サイズ | AG  | シルバー | アンバー | 耐水アイボリ | 入数 |
|-----|-----|------|------|--------|----|
| 35  | 780 | 780  | 780  | 1,080  | 10 |
| 32  | 780 | 780  | 780  | 1,080  | 10 |