



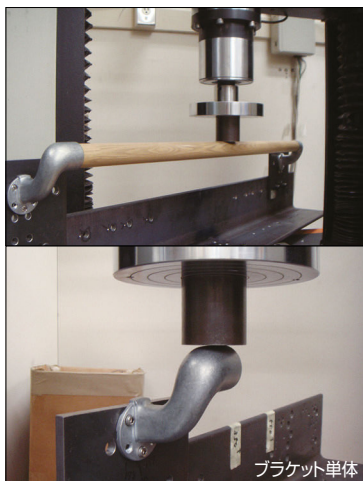
# シロクマの強度基準について

HS : Handrail Strength Standard

HS1	水平荷重	60kg/910mm(32φは600mm)
	鉛直荷重	(ベターリビング:動作補助手すり基準に相当)
HS2	水平荷重	120kg/910mm(32φは600mm)
	鉛直荷重	(ベターリビング:歩行補助手すり基準に相当)
HS3	水平荷重	120kg/910mm(32φは600mm)
		180kg/ブラケット単体
	鉛直荷重	120kg/910mm(32φは600mm)
		180kg/ブラケット単体
耐久性能 (繰返し荷重特性)	60kg/910mm:10万回(32φは600mm)	
HS4	水平荷重	120kg/910mm(32φは600mm)
		300kg/ブラケット単体
	鉛直荷重	120kg/910mm(32φは600mm)
		300kg/ブラケット単体
	耐久性能 (繰返し荷重特性)	120kg/910mm:10万回(32φは600mm)

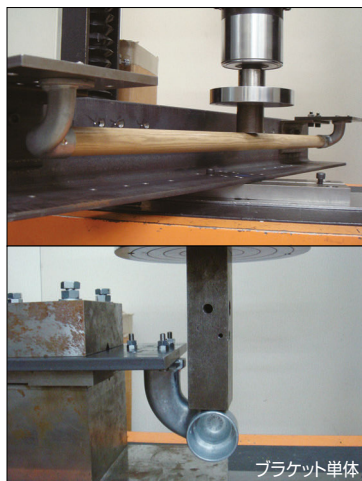
※1 上記の荷重値は、(財)ベターリビング優良住宅部品性能試験方法書「歩行・動作補助手すり」による水平・鉛直荷重試験を参考に当社が試験を行い測定した強度です。  
 ※2 動作補助手すりは立ち座りのため握って使用する手すりです、主に浴室、便所、洗面所、玄関に用いられます。  
 歩行補助手すりは歩行のため手を滑らせながら使用する手すりです、主に廊下や階段に用いられます。

### 鉛直荷重試験



ブラケット単体

### 水平荷重試験



ブラケット単体

### 耐久性能試験



※シロクマ強度基準の各試験では手すり材を集成材丸棒:スパン910mm(32φは600mm)で実施しました。但し、HS4の耐久性能については手すり材をステンパイプ塩ビコーティング丸棒:スパン910mmで実施しました。

※シロクマ製の室内用補助手すりはすべてHS1以上の強度基準に適合しております。より強度を必要とする場合は、HS3・HS4強度基準の製品をご使用下さい。

### (参考) (財)ベターリビング優良住宅部品認定基準(歩行・動作補助手すり)

区分		備考			
		用途・素材	強度(ユニットの剛性)		
補助手すり	廊下・階段用	室外/室内	廊下・階段等	アルミ合金・ステンレス・合成樹脂・その他	水平荷重:120kgf/スパン 鉛直荷重:120kgf/スパン (中央部に荷重)
		室内		木・アルミ合金・ステンレス・合成樹脂・その他	
	便所・洗面所用	浴室用	便所・洗面所・浴室等	アルミ合金・ステンレス・合成樹脂・その他	水平荷重:60kgf/スパン 鉛直荷重:60kgf/スパン (取付部の一端部及び中央部に荷重)
		洗面所用	便所・洗面所等	木・アルミ合金・ステンレス・合成樹脂・その他	

## 抗菌処理



暮らしの中の有害な細菌の活動を抑え、増殖を抑制します。

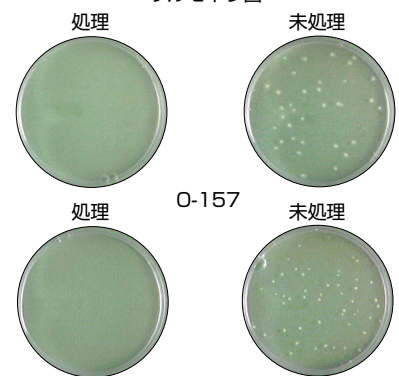
近年、健康で快適な生活への志向と共に衛生や安全管理に対する要求が高まりを見せております。白熊印製品では、このご要望にお答えできる様に手で触れる製品表面への抗菌処理を標準化しつつ、抗菌処理製品を拡げております。人体への安全性が高く、適用範囲が広い無機系抗菌剤を採用しており、効果の持続性も優れております。

#### 注意事項

- ① 抗菌商品の外観は半艶程度となるものもあります。
- ② 抗菌処理製品は表面に汚れや油等が付着した場合、その効果が低下します。定期的な拭取りを行って下さい。
- ③ 抗菌処理品はその表面の菌の増殖抑制効果、減菌効果はありますが、殺菌の効果はありません。

尚、他の白熊印製品の抗菌処理についてはご相談、お問い合わせください。

サルモネラ菌



保存24時間後の生菌数比較